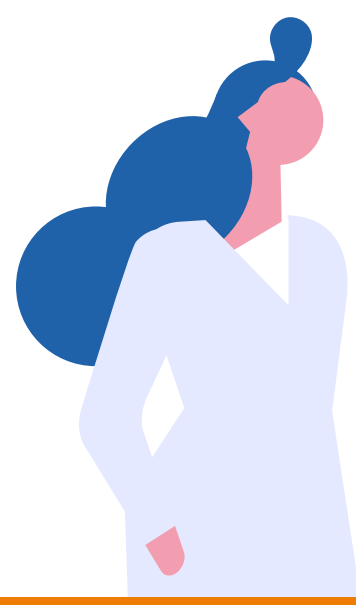




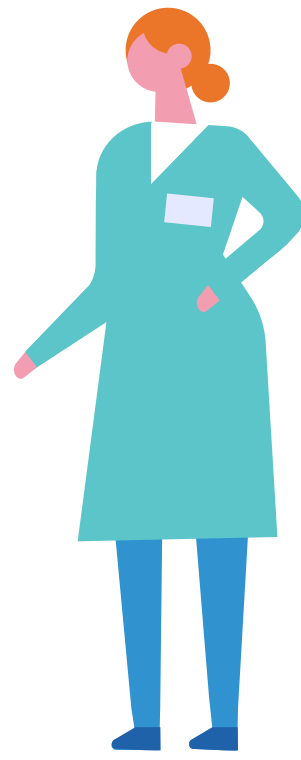
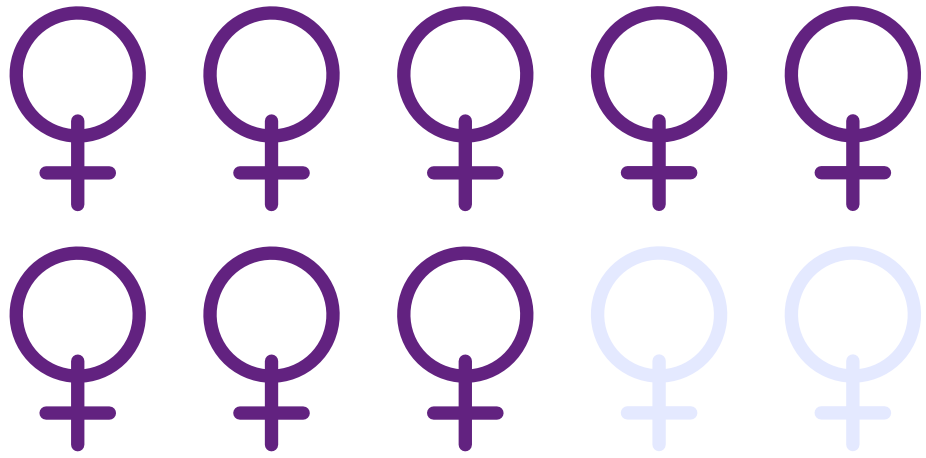
Donner des *elles* à la santé



11 MAI 2023

Découvrez les résultats du baromètre *Donner des Elles à la santé - Janssen France* - par Ipsos sur les femmes dans le secteur de la santé et le bien-être dans le monde médical et hospitalier !

82%



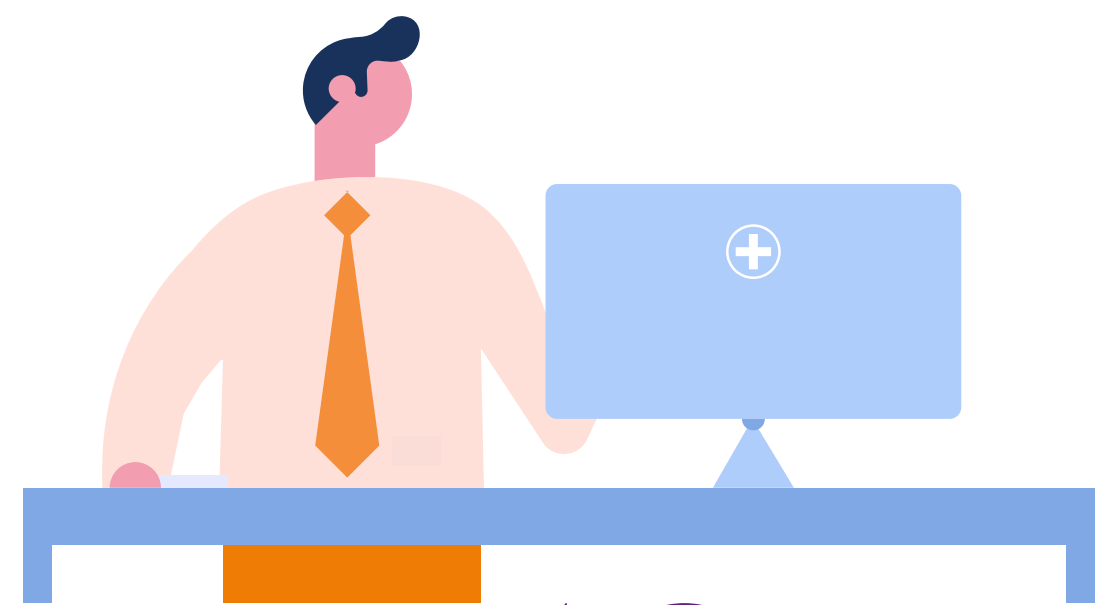
Plus de 8 femmes / 10

dans le milieu hospitalier se sont déjà senties discriminées au cours de leur carrière du fait de leur sexe



78%

des femmes médecins ont été victimes de comportements sexistes



Seuls 49%

des médecins hospitaliers considèrent que les règles de nomination aux postes à responsabilités sont transparentes

30%

des femmes médecins déclarent avoir subi des gestes inappropriés à connotation sexuelle ou des attouchements sans leur consentement.

« Tu devrais te maquiller plus souvent. Mets-toi en jupe ou en robe. »

« Le collègue m'a touché les fesses à plusieurs reprises [...] et a continué alors que je lui demandais de stopper. »



Trop de femmes se détournent des postes à responsabilités :



Seules 36%

d'entre elles souhaitent se voir proposer de nouvelles responsabilités

1 médecin / 2

prêt à engager son établissement dans la démarche

Le travail continue et de nombreux établissements s'engagent pour faire évoluer la situation !

